

POP

POP

JACLA

2024年4月1日より、JACLA (ジャクラ) 媒体の運営が
日本カーライフアシスト株式会社から
ブランド名称の、JACLA (ジャクラ) 株式会社に変更しました

SHOPCARD

SHOPCARD

SHOPCARD

SHOPCARD

SHOPCARD

POSTER

SHOPCARD

SHOPCARD

SHOPCARD

SHOPCARD

若者に特化した媒体がここにある

18~25歳 / 160万人

自動車学校には、毎日新たな若者が入ってくる

JACLA は、全国 1,300 校の自動車学校のうち 65% にあたる約 850 校の自動車学校をネットワークし年間 160 万人の新たな運転免許取得者数の約 80% をカバーします。

そのうち大手自動車学校約 230 校の待合室にはデジタルサイネージ (JACLA TV) を設置してインターネットを介して教習所専用番組を毎日放映しています。

JACLA TV の 1 日の平均視聴者数は約 8 万人

しかも 18 歳から 25 歳が 80% を占める、年齢層でセグメントされた場所です。

8 万人の若者を、毎日 1 カ所に集めることは困難且つ莫大なコストを要しますが、

JACLA は、それに匹敵する効果をローコストでしかも容易に実現できるメディアです。

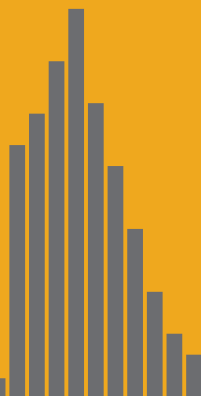
CM 放映をはじめ、印刷物の配布、サンプリング、アンケート調査、イベント開催など、

ユーザーに直接触れ合う機会を創出して、より効果の高いプロモーションを実施することができます。



アクティブシニアに特化した媒体がここにある

70歳~ / 350万人



自動車学校には、毎日新たなシニアが入ってくる

自動車学校が「アクティブシニア層の増殖」だっでご存知ですか？

平成 21 年 6 月より 70 歳以上の運転免許証更新には「高齢者講習」の受講が義務付けられました。

受講者数は年間 350 万人を突破し、もうすぐ 400 万人に達すると推測されます。

JACLA は、全国 1,300 校の自動車学校のうち 65% にあたる約 950 校の自動車学校をネットワークし

高齢者講習受講者の約 80% をカバーしています。

周りを見渡しても、多勢の高齢者が一堂に集まる場所は見当たりありませんが

「自動車学校」には、既に多くの高齢者が集まってくる仕組みができています。

しかもそのほとんどが現役ドライバーの「アクティブシニア層」となると

お元気な高齢者に最も効率的に接触できる場所が「自動車学校」であることが容易に想像できます。

高齢者への告知方法として今後益々注目される媒体です。



JACLA TV

ターゲットのKEY WORDは、「若者男女」と「ドライバー予備軍」
 「見る」だけの広告から、「アクションを促す」広告へ
 サンプリング等の他媒体と連携して、効果的な広告・プロモーションが可能です



JACLA TVは待合室に設置



JACLA TVは2画面構成

■ 動画放映画面

8:30 から 19:30 まで、「オリジナル番組」、「広告」、「インフォマーシャル」で構成した 11 時間の番組を放映します

■ 文字情報表示画面

テロップシステムの利用を自動車学校に開放しており、自動車学校からの教習生へのお知らせや、イベント案内、送迎バスの案内、仮免許の合格者発表などに利用しています

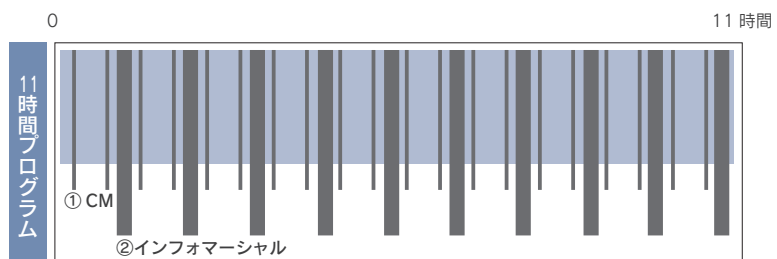
JACLA TV 概要

- 放映時間：8:30～19:30（1日11時間放映）
- 放映回数：10時間編成番組／1日
- 契約期間：1ヶ月単位（不定期は要相談）
- 番組更新：毎月1日と16日（不定期は要相談）
- ※ 都道府県単位でのエリアセグメントが可能

自動車学校に通学する教習生は、講習の合間に1、2時間の待ち時間を待合室で過ごしますので、1日平均滞留時間は3～4時間と想定されます
 卒業までの平均通学日数は50日間で、通学する度にJACLA TVに繰り返し接触するので、確実な「刷り込み」と、「ブランディング」効果を期待することができます

ブランディングと商品理解を深めることを目的とした出稿例

- ① 15秒CM×20回/日
 1日11時間の番組中に20回放映
 （月間600回放映／33分に1回の露出）
 ※月間600回の放映で合計2時間30分を占有
- ② 3分インフォマーシャル×10回/日
 1日11時間の番組中に10回放映
 （月間300回放映／66分に1回の露出）
 ※月間300回の放映で合計15時間を占有
- ①と②を合わせて、月間で17.5時間を占有します



1 JACLA TV オリジナル番組枠



オリジナル番組枠 概要

JACLA オリジナル番組は、運転免許取得に役に立つ「学科試験問題番組」、「技能検定のポイント番組」、免許を取得してから役に立つ「新車情報番組」、「中古車情報番組」、「メンテナンス情報番組」等で教習生の関心を引きつけます

番組のスポンサード、またはお手持ちの既製素材で教習生に役に立つと思われる番組放映のご希望はお問い合わせください



2 JACLA TV インフォーマーシャル枠



インフォーマーシャル枠 概要

団体・企業様の1分から5分程度までのショートムービーが「インフォーマーシャル」の対象となります

新商品の紹介や、イベントの集客など、15秒、30秒のCMでは伝えきれない詳細な情報を伝えるのに適しています

最も少ない放映回数でも1日10回露出されますので、情報を視聴者に確実に伝えることができます



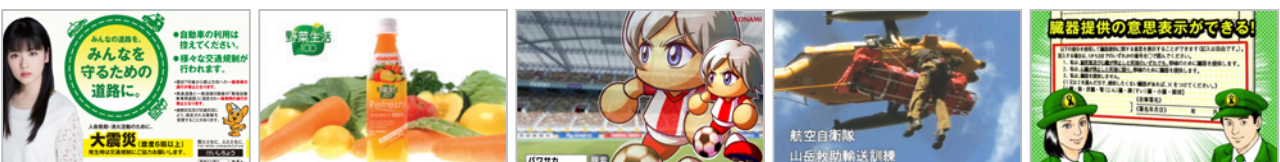
3 JACLA TV スポット広告枠



スポット広告枠 概要

団体・企業様からのCM（広報）放映が「スポット広告」です。素材の尺は、15秒、または30秒を基本として、最も少ない回数でも1日10回、66分に1回放映されます

滞留期間中に継続して接触しますので、放映回数を増やすことで、視聴者へのブランディングや刷り込み効果を期待することができます



JACLA SHOPCARD JACLA POSTER

JACLA TV と連携して、実店舗への誘導を図ります

商品のカタログやチラシ、イベントの案内や割引クーポンなどを設置することで、来店機会を創出して新たな顧客の獲得を促します



JACLA SHOPCARD 概要

- 契約期間：2ヶ月単位
- 設置拠点：JACLA TV ラックを設置している自動車学校
設置指定は1拠点から可能
- 設置日：毎月1日～3日に設置
学校が休日の場合はその翌日となります
- セット部数：奥行100mmのボックスに収納可能な部数

JACLA POSTER 概要

- 契約期間：2ヶ月単位
- 設置拠点：JACLA TV ラックを設置している自動車学校
設置指定は1拠点から可能
- 設置日：毎月1日～3日に設置
学校が休日の場合はその翌日となります

■ JACLA SHOPCARD (ハガキサイズ)

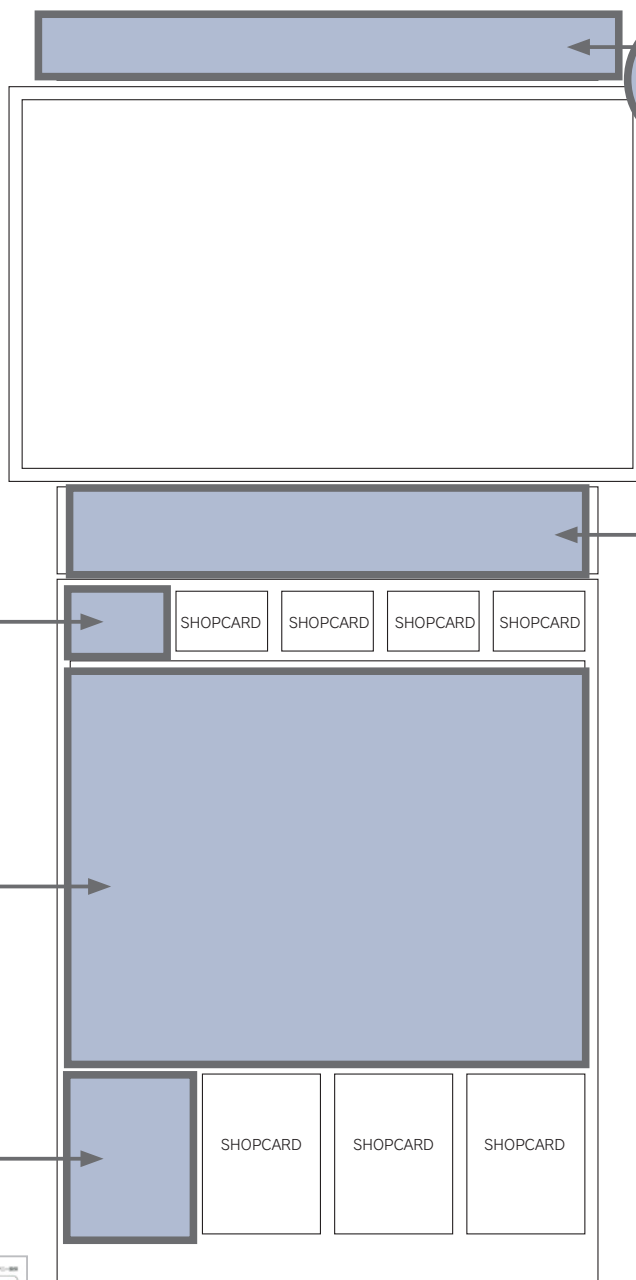
- ラックの上段にはハガキサイズのカードが収納できます
ボックスサイズ：高さ155mm×幅155mm×奥行100mm
- 設置部数は、奥行100mmに収納可能な部数まで
 - 位置指定はできません

■ JACLA POSTER

- ラックの中央にはポスターを掲示することができます
掲示枠サイズ：658mm×幅810mm
- 特注サイズは掲示枠いっぱいまで使うことができます
 - 定形サイズの場合は「B2判横位置」まで掲示できます

■ JACLA SHOPCARD (A4判縦位置)

- ラックの下段にはA4判の設置物が収納できます
ボックスサイズ：高さ300mm×幅220mm×奥行100mm
- 設置部数は、奥行100mmに収納可能な部数まで
 - 位置指定はできません



JACLA POP

JACLA TV、テレビラック周りの任意の場所に設置する POP

紙や塩ビなどの素材による POP 展開で、JACLA TV での広告告知内容を補助することで、顧客予備軍に対する商品の印象を高めることができます

JACLA POP 概要

- 契約期間：2ヶ月単位
- 設置拠点：JACLA TV ラックを設置している自動車学校
設置指定は1拠点から可能
- 設置日：毎月1日～3日に設置
学校が休日の場合はその翌日となります

■ JACLA POP

スイングPOP、JACLA TV の上部に設置するパネル、JACLA TV の外枠を利用した大型パネル、吊り、天吊り、タペストリ、のぼり、商品の現物展示などに対応することができます
ご希望のサイズや設置方法など詳細はお問い合わせください

JACLA ADBOARD

ブランディング効果と、実店舗への誘導を図ります

JACLA TV の下に看板を設置することができます

店舗情報、イベントの案内や割引情報を告知することで、新たな顧客の獲得を促します

JACLA ADBOARD 概要

- 契約期間：2ヶ月単位
- 設置拠点：を JACLA TV ラックを設置している自動車学校
設置指定は1拠点から可能
- 設置日：毎月1日～3日に設置
学校が休日の場合はその翌日となります

■ JACLA ADBOARD

JACLA TV 下の看板掲示スペース
掲示枠サイズ：高さ 180mm × 幅 810mm
設置する看板の裏面処理（マグネットまたは両面テープ）の方法についてはお問い合わせください

LINE 公式アカウント@ JACLA

JACLA オリジナル教習問題アプリ「LINE de 免許！」

教習生の多くが毎日開く LINE アプリで、免許取得のサポートを無料で提供しています

LINE de 免許!
@jacla

LINE 公式アカウントから
教習問題が無料でできるよ

LINE 公式アカウント
@jacla
いつでもどこでも、LINE de 免許!

LINE アプリの「その他」▶「友だち追加」から下のQRコードを読み取ってね。
*画面でLINEアプリをダウンロードしてからご覧ください。

ご登録手順
LINE アプリの「その他」▶「友だち追加」から下のQRコードを読み取ってね!
ご自身でLINEアプリをダウンロードしてからご登録ください。

Q13
自動車の運転者は、自動車の後部座席に他の者を乗車させて運転するときは、その者に座席ベルトを装着させるように努めなければならない。

○正しい ×正しくない

正解
答え: ○正しい
設問のとおりです。

次の問題へ進む

Q14
軌道敷内を通行している車は、後方から路面電車が近づいてきたとき、その路面電車の進路を妨げないように十分な距離があれば、軌道敷外に出なくてもよい。

○正しい ×正しくない



JACLA EVENT

クライアントとユーザーとの直接的な出会いを創出する JACLA イベント

クルマの試乗会をはじめ、セミナーや試飲、試食会など、ユーザーとの接点を求めるクライアントのニーズにお応えします

JACLA EVENT 概要

自動車学校は次期消費の中心層になる、若者男女の集合体です
自動車やバイクの展示試乗会や、中古車販売店への誘引、
自動車保険セミナーなど、教習生に役立つ様々なイベントを開催することができます

1	クルマ・バイク試乗会開催 自動車学校の施設を利用して、自動車やバイクの試乗会を開催することができます
2	クルマ・バイク車両、カー用品展示 自動車学校待合室や屋外にクルマを展示して、教習生に自由にクルマをご覧いただくことができます
3	セミナー・試飲試食会の開催 中古車の賢い買い方や、自動車保険の知識等、教習生に役に立つセミナーの開催ができます
4	教習車両ラッピング広告 映画やイベントと連動して、教習車両や送迎バスへのラッピング広告を展開することができます



JACLA SAMPLING & RESEARCH

若者や高齢者層にダイレクトにリーチして、
ユーザーの生の声を聞く

全国の自動車学校に滞留する、新たな免許を取得する若者層は年間 160 万人、「高齢者講習」を受講する 70 歳以上のシニア層は年間 300 万人、そして二輪免許取得者は 27 万人にのびります
JACLA は、自動車学校に集まるこれらの人々をピンポイントターゲットとして、商品のサンプリングや、企業の商品動向を探るアンケート調査、あるいは官公庁の大々的な調査まで、短期間で効率的なリサーチを実施することができます

JACLA SAMPLING 概要

- 受託業務：サンプリング
- 実施場所：全国の JACLA 提携自動車学校
- 実施方法：手渡し
- 受託数量：お問い合わせください
- 納 期：受注から配布開始まで 2 ~ 4 週間

若者層 JACLA RESEARCH 概要

- 受託業務：調査
- 実施場所：全国の JACLA 提携自動車学校
- 実施方法：現地対応
- 受託数量：200 以上、40,000 サンプルまで
- 納 期：受注から完了まで 2 ~ 4 週間（要相談）
- 納品形態：エクセルベースのローデータで納品

シニア層 JACLA RESEARCH 概要

- 受託業務：調査
- 実施場所：全国の JACLA 提携自動車学校
- 実施方法：現地対応
- 受託数量：200 以上、10,000 サンプルまで
- 納 期：受注から完了まで 2 ~ 4 週間（要相談）
- 納品形態：エクセルベースのローデータで納品



調査方法

1	留置調査 学校職員から教習生にアンケート用紙を配布して、当日または後日回収する方法
2	自宅、合宿教習所でのユース調査 サンプルを教習生に配り、家庭や合宿所で実際に利用してもい、その意見や感想を集計する方法
3	対面調査 専門調査員を自動車学校に派遣して、教習生に直接対面、調査票に従って質問をしてその場で回収する方法
4	グループインタビュー 自動車学校施設に教習生を集めて、座談会形式で調査員がインタビューしてデータを収集する方法

※ 調査にあたっては、予備を含む委託数量分の調査票一式と調査対象者にお渡しする謝礼をご用意ください

※ グループインタビューにあたっては、司会進行（インタビュー）をご手配ください



若者 に特化するターゲティングメディア

JACLA ポケット MAGAZINE

確実に教習生の手元に届く、JACLA オリジナルマガジン

これから社会人デビューする若者と、企業様を繋ぐコミュニケーションマガジンです
新たに運転免許を取得する若者に向けて、学校の職員から教習生に手渡しする媒体です

JACLA ポケット MAGAZINE 概要

- タイトル：JACLA ポケット MAGAZINE
- 判 型：A4 判
- ページ数：24 ページ（ページ数は変わることがあります）
- 発行時期：2月、8月（年2回発行）
- 発行部数：20万部×2回
- 配布方法：自動車学校の職員から手渡し、または教習生への配布書類と同梱



シニア に特化するターゲティングメディア

JACLA プレミアム MAGAZINE

確実に高齢者に届く、JACLA オリジナルマガジン

年齢70歳以上の、クルマを運転するアクティブシニア層を対象とした媒体です
「高齢者講習」の受付時、または終了時に自動車学校の職員から手渡しして配布します

JACLA プレミアム MAGAZINE 概要

- タイトル：JACLA プレミアム MAGAZINE
- 判 型：A4 判
- ページ数：24 ページ（ページ数は変わることがあります）
- 発行時期：6月、12月（年2回発行・発行月を変更する場合があります）
- 発行部数：20万部×2回
- 配布方法：自動車学校職員から手渡し、または受講者への配布書類と同梱



ライダー に特化するターゲティングメディア

JACLA BIKE MAGAZINE

二輪免許受講者に確実に届く、JACLA オリジナルマガジン

二輪免許を取得する年間27万人のライダー向けの媒体です
免許取得のコツや、ライダーになってから役に立つ情報を掲載
入校時に自動車学校の職員から教習生に直接配布します

JACLA BIKE MAGAZINE 概要

- タイトル：JACLA BIKE MAGAZINE
- 判 型：A4 判
- ページ数：24 ページ（ページ数は変わることがあります）
- 発行時期：4月、10月（年2回発行）
- 発行部数：6万部×2回
- 配布方法：自動車学校職員から手渡し、または教習生への配布書類と同梱





JACLA ポケット PACK

JACLA ポケット MAGAZINE に同梱して配布するサンプリング

商品サンプルやカタログ、チラシ、イベント案内、割引クーポンなどを同梱配布することで新たな顧客の獲得と来店機会を創出します

JACLA ポケットパック 概要

- 配布時期：2月、8月
- 配布個数：20万個まで
- 配布場所：全国の自動車教習所（1拠点あたり400個）
※配布指定エリアがある場合は問い合わせください
- 仕様：同梱できるアイテムの大きさは、印刷物はA4判まで
サンプリング、ノベルティを合わせて200gまでを目安とします

※ 本企画の対象は、クルマ、バイク、カー用品、不動産、引越、家具、家電、銀行、カード、めがね、時計、ファッション、化粧品、日用品、食品、飲料、調味料、携帯電話などが想定されます



JACLA プレミアム PACK

JACLA プレミアム MAGAZINE に同梱して配布するサンプリング

商品サンプルやカタログ、チラシ、イベント案内、割引クーポンなどを同梱配布することで新たな顧客の獲得と来店機会を創出します

JACLA プレミアムパック 概要

- 配布時期：6月、12月（変更する場合があります）
- 配布個数：20万個まで
- 配布場所：全国の自動車教習所（1拠点あたり400個）
※配布指定エリアがある場合は問い合わせください
- 仕様：同梱できるアイテムの大きさは、印刷物はA4判まで
サンプリング、ノベルティを合わせて100gまでを目安とします

※ 本企画は、走行安全性を高めたクルマ、電動バイク、健康食品、家電、高齢者施設、テリバリーサービス、スポーツジム、化粧品、医薬品、日用品、食品、飲料、調味料、携帯電話などが対象となります



JACLA ライダーズ PACK

JACLA BIKE MAGAZINE に同梱して配布するサンプリング

商品サンプルやカタログ、チラシ、イベント案内、割引クーポンなどを同梱配布することで、来店機会を高めて新たな顧客の獲得を促します

JACLA ライダーズパック 概要

- 配布時期：4月、10月
- 配布個数：6万個まで
- 配布場所：全国の自動車教習所（1拠点あたり300個）
※配布指定エリアがある場合は問い合わせください
- 仕様：同梱できるアイテムの大きさは、印刷物はA4判まで
サンプリング、ノベルティを合わせて200gまでを目安とします

※ 本企画の対象は、クルマ、バイク、カー用品、不動産、引越、家具、家電、銀行、カード、めがね、時計、ファッション、化粧品、日用品、食品、飲料、調味料、携帯電話などが想定されます



JACLA 媒体連携教習所一覧

NDS 中野自動車学校
オホノック自動車学校
愛宕自動車学校
蒲田自動車学校
遠軽自動車学校
芽室自動車学校
若見沢自動車学校
亀田自動車学校
KDS 釧路自動車学校
粟山自動車学校
重慶自動車学校
厚沢部ドライブスクール
極楽相互自動車学校
砂川自動車学校
札幌インター自動車学校
札幌橋梁自動車学校
札幌総合自動車学校
札幌中央自動車学校
札幌西自動車学校
札幌東自動車学校
札幌南自動車学校
札幌北自動車学校
札幌西自動車学校
札幌東自動車学校
札幌南自動車学校
札幌北自動車学校
札幌西自動車学校
札幌東自動車学校
札幌南自動車学校
札幌北自動車学校

柳瀬橋自動車教習所
つづみ自動車教習所
かざり自動車学校
セイコーモーターズスクール
能代モーターズスクール
能代自動車学校
八幡湯大平自動車学校
ふかひ自動車学校
北日本自動車学校
本庄自動車学校
マツキドライブスクールさくらんぼ校
マツキドライブスクール山形校
マツキドライブスクール山形中央校
マツキドライブスクール赤湯校
マツキドライブスクール長井校
マツキドライブスクール米沢松崎校
寒川江自動車学校
南関東自動車学校
山賀ドライブینگカレッジ
北海道自動車教習所
北海道自動車教習所
新石川自動車学校
春日第一自動車学校
蔵江自動車学校
鶴岡自動車学校
大黒自動車学校
のぎふ自動車学校
帯広第一自動車学校
大塚ドライブインスクール
中央第一自動車学校
マツキドライブスクール福島飯坂校
滝南自動車学校
釜工自動車学校
釜工ドライブインスクール
釜工自動車学校
釜工ドライブインスクール
釜工自動車学校
釜工ドライブインスクール
釜工自動車学校
釜工ドライブインスクール
釜工自動車学校
釜工ドライブインスクール

稷野自動車教習所
榎野中央自動車学校
静岡セブ自動車学校
静岡自動車教習所
静岡高等学校静岡校
静岡浜浜自動車学校
静岡自動車学校浜松校
静岡富士自動車学校
かんぱち中央自動車学校
綜合自動車学校
みどり自動車学校
静岡中央自動車学校
静岡自動車学校
静岡自動車学校
静岡自動車学校
静岡自動車学校
静岡自動車学校
静岡自動車学校
静岡自動車学校
静岡自動車学校
静岡自動車学校
静岡自動車学校
静岡自動車学校
静岡自動車学校
静岡自動車学校
静岡自動車学校
静岡自動車学校
静岡自動車学校
静岡自動車学校
静岡自動車学校
静岡自動車学校
静岡自動車学校
静岡自動車学校

うきは市立自動車学校
ライオンズスクール折尾
ライオンズスクール花船
マイマツスクール笹丘
モーターズスクールいとつづの森
レインボモーターズスクール福岡
刈田自動車学校
久留米第一自動車学校
古賀自動車学校
鹿野自動車学校
香濃自動車学校
春日自動車学校
奈良交通自動車教習所
ゆめさドライブインスクール
ソト浜自動車学校
マジオドライブスクール和歌山
みなへ自動車学校
タカラ自動車学校
那智那智自動車教習所
有田自動車学校
和歌山県紀北自動車学校
イサノ自動車学校
山陰中央自動車学校
鳥取自動車学校
鳥取中央自動車学校
鳥取東部自動車学校
日本海自動車学校
米子自動車学校
三好自動車学校
Mラン益田ドライブインスクール
安来自動車教習所
出雲高自動車教習所
松江城北自動車教習所
松江赤毛自動車教習所
石見自動車教習所
鳥取自動車学校
鳥取自動車学校
鳥取自動車学校
鳥取自動車学校
鳥取自動車学校
鳥取自動車学校
鳥取自動車学校
鳥取自動車学校
鳥取自動車学校
鳥取自動車学校
鳥取自動車学校
鳥取自動車学校
鳥取自動車学校
鳥取自動車学校
鳥取自動車学校
鳥取自動車学校

※媒体により実施拠点が異なります

※対象拠点は予告なく変更する場合があります

年齢層別・男女別運転免許保有者数の構成率

(警察庁交通局運転免許課・令和4年度版)

年齢別	区分	男		女		計	男女別構成比		
			構成率 (%)		構成率 (%)				
16歳	16歳	12,085	0.0	4,183	0.0	16,268	0.0	74.3	25.7
	17歳	27,021	0.1	9,206	0.0	36,227	0.0	74.6	25.4
	18歳	105,363	0.2	73,292	0.2	178,655	0.2	59.0	41.0
	19歳	323,269	0.7	262,305	0.7	585,574	0.7	55.2	44.8
16歳～19歳		467,738	1.1	348,986	0.9	816,724	1.0	57.3	42.7
20歳～24歳		2,509,576	5.7	2,149,523	5.7	4,659,099	5.7	53.9	46.1
25歳～29歳		2,842,292	6.4	2,503,825	6.7	5,346,117	6.5	53.2	46.8
30歳～34歳		3,008,915	6.8	2,681,221	7.1	5,690,136	7.0	52.9	47.1
35歳～39歳		3,474,083	7.8	3,156,530	8.4	6,630,613	8.1	52.4	47.6
40歳～44歳		3,859,389	8.7	3,556,457	9.5	7,415,846	9.1	52.0	48.0
45歳～49歳		4,581,534	10.3	4,236,509	11.3	8,818,043	10.8	52.0	48.0
50歳～54歳		4,602,417	10.4	4,256,715	11.3	8,859,132	10.8	52.0	48.0
55歳～59歳		3,895,021	8.8	3,585,175	9.6	7,480,196	9.1	52.1	47.9
60歳～64歳		3,500,601	7.9	3,161,886	8.4	6,662,487	8.1	52.5	47.5
65歳～69歳		3,362,346	7.6	2,876,433	7.7	6,238,779	7.6	53.9	46.1
70歳～74歳		3,775,005	8.5	2,783,320	7.4	6,558,325	8.0	57.6	42.4
75歳～79歳		2,396,728	5.4	1,454,174	3.9	3,850,902	4.7	62.2	37.8
80歳～84歳		1,422,756	3.2	615,329	1.6	2,038,085	2.5	69.8	30.2
85歳以上		632,564	1.4	143,501	0.4	776,065	0.9	81.5	18.5
計		44,330,965	100.0	37,509,584	100.0	81,840,549	100.0	54.2	45.8
65歳以上		11,589,399	26.1	7,872,757	21.0	19,462,156	23.8	59.5	40.5
70歳以上		8,227,053	18.6	4,996,324	13.3	13,223,377	16.2	62.2	37.8
75歳以上		4,452,048	10.0	2,213,004	5.9	6,665,052	8.1	66.8	33.2
80歳以上		2,055,320	4.6	758,830	2.0	2,814,150	3.4	73.0	27.0

広告出稿企業様例 (敬称略)		
内閣府	株式会社セディナ	ソフトバンクグループ株式会社
経済産業省	イオンプロダクトファイナンス株式会社	テレコムサービス株式会社
厚生労働省	カルチャーコンビニエンスクラブ株式会社	株式会社リクルート
総務省	あいおいニッセイ同和損害保険株式会社	日本ココロラ株式会社
農林水産省	セゾン自動車火災保険株式会社	サントリーホールディングス株式会社
環境省	ソニー損害保険株式会社	第一三共ヘルスケア株式会社
防衛省	富士火災海上保険株式会社	大塚製薬株式会社
警視庁	明治安田生命保険相互会社	レッドブル・ジャパン株式会社
北海道	LINE Financial 株式会社	株式会社ロッテ
宮城県	損害保険ジャパン日本興亜株式会社	クラシエフーズ株式会社
福島県	ENEOS 株式会社	カゴメ株式会社
千葉県	出光興産株式会社	森永乳業株式会社
愛知県	コスモ石油株式会社	日清オイリオグループ株式会社
東京都	昭和シェル石油株式会社	HOYA 株式会社
横浜市	トヨタ自動車株式会社	ジョンソン・エンド・ジョンソン株式会社
静岡県	日産自動車株式会社	ユニリーバ・ジャパン株式会社
京都府	本田技研工業株式会社	ライオン株式会社
大阪府	スズキ株式会社	株式会社メニコン
鳥取県	ダイハツ工業株式会社	花王株式会社
沖縄県	富士重工業株式会社	大正製薬株式会社
自民党本部	フルクスワーキンググループ ジャパン 株式会社	北海道電力株式会社
一般財団法人 ITS サービス高度化機構	ブジョー・シトロエン・ジャポン株式会社	三井不動産商業マネジメント株式会社
一般社団法人次世代自動車振興センター	ボルボジャパン株式会社	バイオニア株式会社
一般社団法人全日本指定自動車教習所協会連合会	ホンダオートテラス	株式会社講談社
一般社団法人日本自動車工業会	マツダ株式会社	FOX ネットワーク株式会社
一般社団法人日本自動車整備協会連合会	FCA ジャパン株式会社	エイベックス・グループ・ホールディングス株式会社
一般社団法人日本損害保険協会	株式会社ホンダモーターサイクルジャパン	エン・ジャパン株式会社
一般社団法人日本中古自動車販売協会連合会	ヤマハ発動機販売株式会社	株式会社セブン・イレブン・ジャパン
一般社団法人日本自動車用品・部品アフターマーケット振興会	株式会社スズキ二輪	コナミホールディングス株式会社
公益財団法人エイズ予防財団	株式会社カワサキモーターズジャパン	商船三井フェリー株式会社
公益財団法人自動車リサイクル促進センター	トウカティジャパン	株式会社エイチ・アイ・エス
公益財団法人日本骨髄バンク	トライアンフジャパン株式会社	株式会社オリエンタルランド
公益社団法人日本臓器移植ネットワーク	KTM Japan 株式会社	株式会社オレンジ・アンド・パートナーズ
一般社団法人神奈川県トラック協会	ハーレーダビッドソンジャパン株式会社	株式会社スクウェア・エニックス・ホールディングス
日本赤十字 関東ブロック	株式会社アライヘルメット	株式会社カブコン
日本赤十字社	株式会社 SHOEI	株式会社コナカ
東京ウィメンズプラザ	リンクアース株式会社	株式会社サイバーブレン
東京都生活文化スポーツ	株式会社 IDOM	株式会社ジー・モード
東京都社会福祉協議会	株式会社 JVC ケンウッド	株式会社シェイプアップハウス
東京都障害者スポーツセンター	株式会社イェローハット	株式会社 AOKI
独立行政法人国民生活センター	株式会社イチネンケミカルズ	株式会社井ノ瀬運輸
東京都消費者生活総合センター	株式会社カーベル	株式会社ニチイ学館
独立行政法人国立病院機構大阪医療センター	株式会社データシステム	株式会社ディズレー・パブリッシャー
独立行政法人日本スポーツ振興センター	カーシェアリング・ジャパン株式会社	株式会社ニューアート・ラ・パルレ
公益財団法人東京都環境公社	株式会社ブリチストン	株式会社はつらつ堂
一般財団法人日本モーターボート競走会	株式会社トーヨータイヤジャパン	株式会社ジョイフルまるやま
首都高速道路株式会社	住友ゴム工業株式会社	株式会社セビア・クワーター・インターナショナル
東日本高速道路株式会社	株式会社ナビタイムジャパン	京都きもの友禅株式会社
中日本高速道路株式会社	株式会社バイク王 & カンパニー	ヒューマンアカデミー株式会社
株式会社三菱東京 UFJ 銀行	株式会社タックス	ビレッジハウス・マネジメント株式会社
株式会社横浜銀行	埼玉県自動車販売店協会	株式会社レオパレス 21
株式会社常陽銀行	自動車用品小売業協会	株式会社一蔵
株式会社足利銀行	エヌ・ティ・ティ・コミュニケーションズ株式会社	株式会社川島コーポレーション
株式会社きらやか銀行	株式会社 NTT ドコモ	富士スピードウェイ株式会社
中央労働金庫	株式会社 NTT ドコモ北海道	株式会社 NHK エンタープライズ
三井住友カード株式会社	株式会社 NTT ドコモ関西	株式会社モーターマガジン社
株式会社ジェシービー	株式会社 NTT ドコモ九州	日総工産株式会社
	株式会社 NTT ドコモ東海	日本カーリット株式会社
		他

JACLA NETWORK TV

設置拠点は予告なく
変更する場合があります

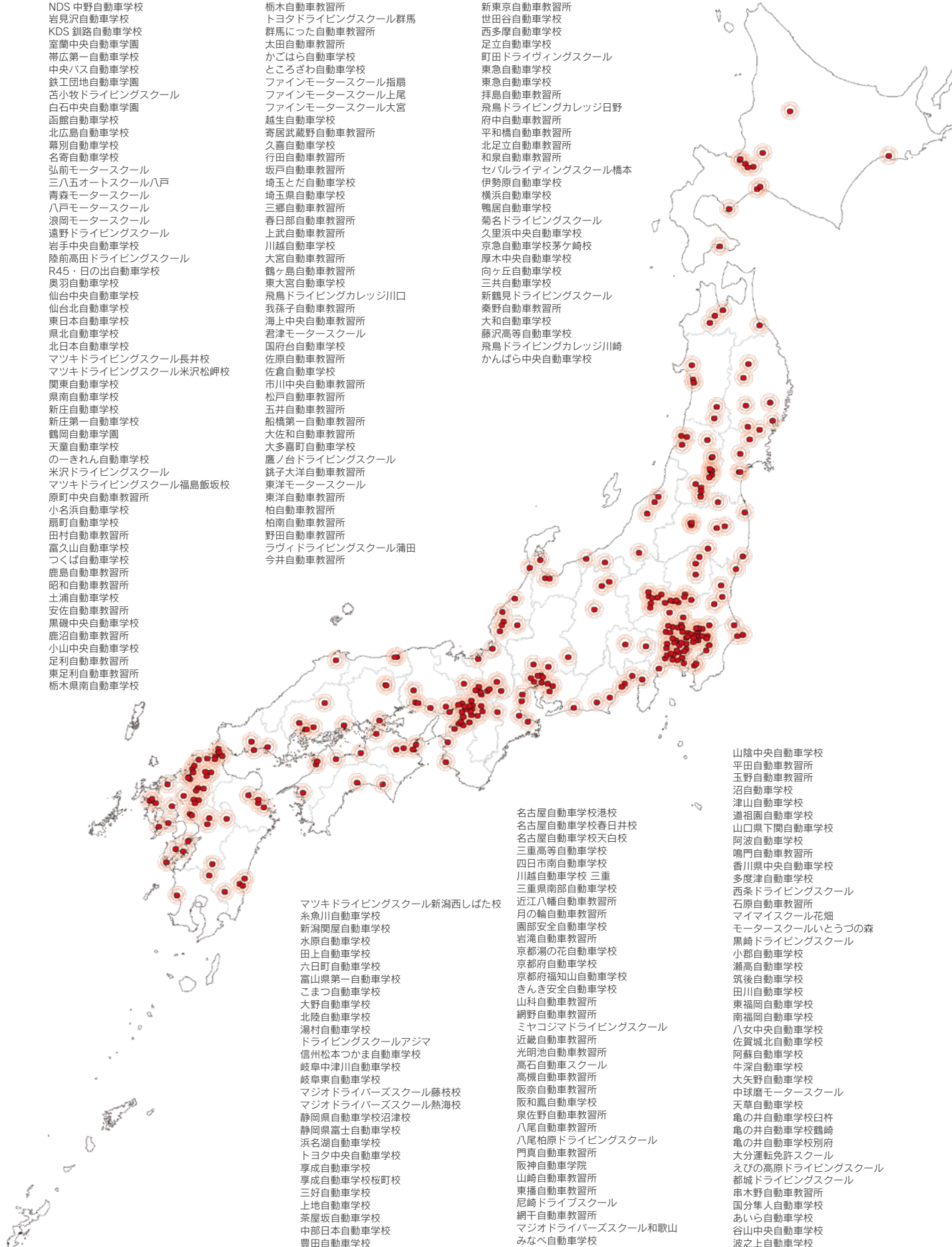
- NDS 中野自動車学校
- 岩見沢自動車学校
- KDS 釧路自動車学校
- 室蘭中央自動車学校
- 帯広第一自動車学校
- 中央バス自動車学校
- 鉄工団地自動車学校
- 苫小牧ドライビングスクール
- 白石中央自動車学校
- 函館自動車学校
- 北広島自動車学校
- 帯別自動車学校
- 名寄自動車学校
- 弘前モータースクール
- 三八五オートスクール八戸
- 青森モータースクール
- 八戸モータースクール
- 浪岡モータースクール
- 遠野ドライビングスクール
- 岩手中央自動車学校
- 陸前高田ドライビングスクール
- R45・日の出自動車学校
- 奥羽自動車学校
- 仙台中央自動車学校
- 仙台北自動車学校
- 東日本自動車学校
- 県北自動車学校
- 北日本自動車学校
- マツキドライビングスクール長井校
- マツキドライビングスクール米沢松岬校
- 関東自動車学校
- 県南自動車学校
- 新庄自動車学校
- 新庄第一自動車学校
- 鶴岡自動車学校
- 天童自動車学校
- のーざれん自動車学校
- 米沢ドライビングスクール
- マツキドライビングスクール福島飯坂校
- 原町中央自動車教習所
- 小名浜自動車学校
- 扇町自動車学校
- 田村自動車教習所
- 富久山自動車学校
- つくば自動車学校
- 鹿島自動車教習所
- 昭和自動車教習所
- 土浦自動車学校
- 安佐自動車教習所
- 黒磯中央自動車学校
- 鹿沼自動車教習所
- 小山中央自動車学校
- 足利自動車教習所
- 東足利自動車教習所
- 栃木県南自動車学校

- 栃木自動車教習所
- トヨタドライビングスクール群馬
- 群馬にった自動車教習所
- 太田自動車教習所
- かごはら自動車学校
- ところざわ自動車学校
- ファインモータースクール指扇
- ファインモータースクール上尾
- ファインモータースクール大宮
- 越生自動車学校
- 寄居武蔵野自動車教習所
- 久喜自動車学校
- 行田自動車教習所
- 坂戸自動車教習所
- 埼玉とだ自動車学校
- 埼玉県自動車学校
- 三郷自動車教習所
- 春日部自動車教習所
- 上武自動車教習所
- 川越自動車学校
- 大宮自動車教習所
- 鶴ヶ島自動車教習所
- 東大宮自動車学校
- 飛鳥ドライビングカレッジ川口
- 我孫子自動車教習所
- 海上中央自動車教習所
- 君津モータースクール
- 国府台自動車学校
- 佐原自動車教習所
- 佐倉自動車学校
- 市川中央自動車教習所
- 松戸自動車教習所
- 五井自動車教習所
- 船橋第一自動車教習所
- 大佐和自動車教習所
- 大多喜町自動車学校
- 鷹ノ台ドライビングスクール
- 銚子大洋自動車教習所
- 東洋モータースクール
- 東洋自動車教習所
- 柏自動車教習所
- 柏南自動車教習所
- 野田自動車教習所
- ラヴィドライビングスクール蒲田
- 今井自動車教習所

- 新東京自動車教習所
- 世田谷自動車学校
- 西多摩自動車学校
- 足立自動車学校
- 町田ドライビングスクール
- 東急自動車学校
- 東急自動車学校
- 拜島自動車教習所
- 飛鳥ドライビングカレッジ日野
- 府中自動車教習所
- 平和橋自動車教習所
- 北足立自動車教習所
- 和泉自動車教習所
- セバルライティングスクール橋本
- 伊勢原自動車学校
- 横浜自動車学校
- 鴨居自動車学校
- 菊名ドライビングスクール
- 久里浜中央自動車学校
- 京急自動車学校茅ヶ崎校
- 厚木中央自動車学校
- 向ヶ丘自動車学校
- 三共自動車学校
- 新鶴見ドライビングスクール
- 秦野自動車教習所
- 大和自動車学校
- 藤沢高等自動車学校
- 飛鳥ドライビングカレッジ川崎
- かんばら中央自動車学校

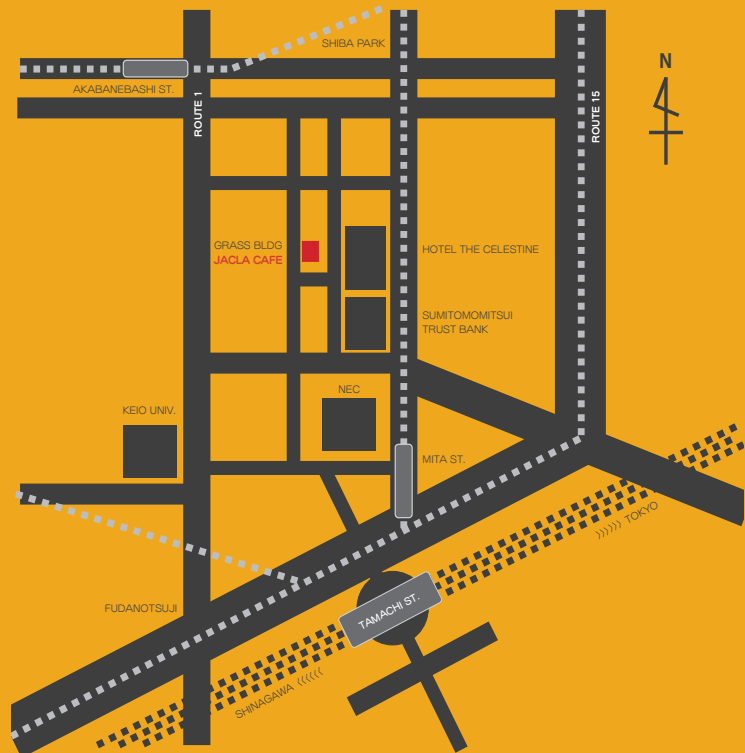
- 山陰中央自動車学校
- 平田自動車教習所
- 玉野自動車教習所
- 沼自動車学校
- 津山自動車学校
- 道祖岡自動車学校
- 山口県下関自動車学校
- 阿波自動車学校
- 鳴門自動車教習所
- 香川県中央自動車学校
- 多度津自動車学校
- 西条ドライビングスクール
- 石原自動車教習所
- マイマースクール花畑
- モータースクールいとらづの森
- 黒崎ドライビングスクール
- 小郡自動車学校
- 瀬高自動車学校
- 筑後自動車学校
- 田川自動車学校
- 東福岡自動車学校
- 南福岡自動車学校
- 八女中央自動車学校
- 佐賀城北自動車学校
- 阿蘇自動車学校
- 牛深自動車学校
- 大矢野自動車学校
- 中球磨モータースクール
- 天草自動車学校
- 亀の井自動車学校臼杵
- 亀の井自動車学校鶴崎
- 亀の井自動車学校別府
- 大分運転免許スクール
- えびの高原ドライビングスクール
- 都城ドライビングスクール
- 串木野自動車教習所
- 国分準人自動車学校
- あいら自動車学校
- 谷山中央自動車学校
- 波之上自動車学校

- マツキドライビングスクール新潟西しばた校
- 糸魚川自動車学校
- 新潟関屋自動車学校
- 水原自動車学校
- 田上自動車学校
- 六日町自動車学校
- 富山県第一自動車学校
- こまつ自動車学校
- 大野自動車学校
- 北陸自動車学校
- 湯村自動車学校
- ドライビングスクールアジマ
- 信州松本つかま自動車学校
- 岐阜中津川自動車学校
- 岐阜東自動車学校
- マジオドライバースクール藤枝校
- マジオドライバースクール熱海校
- 静岡県自動車学校沼津校
- 静岡県富士自動車学校
- 浜名湖自動車学校
- トヨタ中央自動車学校
- 享成自動車学校
- 享成自動車学校校町校
- 三好自動車学校
- 上地自動車学校
- 茶屋坂自動車学校
- 中部日本自動車学校
- 豊田自動車学校



会社概要

社名	JACLA 株式会社
設立	令和6年2月19日
本社所在地	〒105-0014 東京都港区芝 3-32-13 グラスビル 2F
TEL	03-6381-7781
FAX	03-6381-7789
URL	https://www.jacla.co.jp
E-mail	info@jacla.co.jp
代表者	西村 大介
事業内容	自動車学校専用媒体の運営等の広告関連業務 JACLA 会員向けサポート業務
特許番号	第3989449号 自動車学校広告提供プログラム
商標登録番号	登録第4883144号「JACLA」
加入団体	指定自動車教習所公正取引協議会 サイネージ広告媒体協議会



JACLA 媒体の広告出稿規定

【広告審査基準】

自動車学校は、公共性の高い一種の教育機関であり、未成年者も多く滞在していますので以下の内容についての広告出稿は、弊社で審査の上お断りする場合があります

- 宗教団体の布教活動及び信者獲得の宣伝に資する広告
 - 厚生労働省の許認可を得られていない、医薬品・特別用途食品・特定保険用食品等の広告
 - 無限連鎖防止法に該当し、または該当する恐れのある商法（会員の募集を含む）の広告
 - 法律、条例、条約に違反し若しくは違反の恐れがある広告
 - 露出度の高い写真・イラスト及び卑猥な宣伝文句が挿入された、猥褻性が高い広告
 - 特定の個人・団体を差別し、または誹謗中傷する内容が含まれた広告
 - 医療行為、医薬品、化粧品・健康食品において効能、効果の説明が厚生労働省の許認可する範囲を逸脱する広告
- ※ その他、弊社が放映不適格と判断した業種・業態

【具体的な表現の制限】

- 煙草、喫煙関係
 - 酒類、飲酒関係
 - 競馬、競輪、競艇などのギャンブル関係
 - 消費者金融関係
 - 宗教団体関係
 - 連鎖取引販売業
 - テレビ審査を受けていない美容整形、エステ関係
- ※ その他、弊社が放映不適格と判断した業種・商品

JACLA 株式会社 〒105-0014 東京都港区芝 3-32-13 グラスビル 2F TEL.03-6381-7781 FAX.03-6381-7789 <https://www.jacla.co.jp> Mail info@jacla.co.jp